

# MIRALINE PLLA 28

УЛУЧШАЯ КАЧЕСТВО КОЖИ,  
УЛУЧШАЕМ КАЧЕСТВО ЖИЗНИ



Инъекционный стимулятор  
естественной выработки коллагена  
на основе поли-L-молочной кислоты

# ВЫСОКАЯ КОНЦЕНТРАЦИЯ ДЕЙСТВУЮЩЕГО ВЕЩЕСТВА



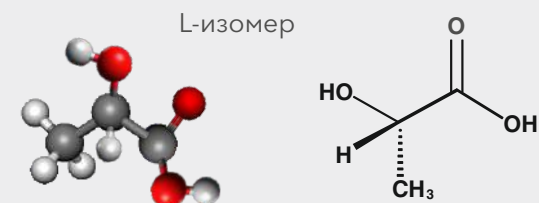
Иновационный  
продукт 2024



MiraLine PLLA 28 — стимулятор естественной выработки коллагена на основе поли-L-молочной кислоты. MiraLine PLLA 28 предназначен для инъекционной коррекции морщин и восполнения объема за счет стимуляции синтеза коллагена фибробластами. MiraLine PLLA 28 зарегистрирован в РФ (ПУ № РЗН 2023/20056).

## СОСТАВ

Поли-L-молочная кислота (PLLA) 150 мг (действующее вещество)  
Натрия карбоксиметилцеллюлоза 50 мг (суспензирующий агент для равномерного распределения частиц по всему объему)



## ПРЕИМУЩЕСТВА

- Естественный метаболит
- Индуцирует меньшую воспалительную реакцию и более выражено стимулирует синтез коллагена по сравнению с другими изомерами полимолочной кислоты
- Применение L-изомера полимолочной кислоты одобрено FDA

# ДОКАЗАННЫЕ ЭФФЕКТИВНОСТЬ И БЕЗОПАСНОСТЬ

Эффективность и безопасность MiraLine PLLA 28 подтверждены в ходе клинического исследования с ультразвуковой визуализацией и гистологической оценкой.

## Состояние кожных покровов

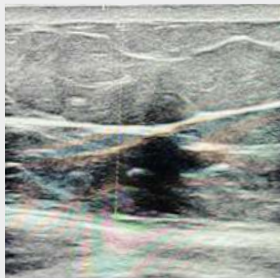


До

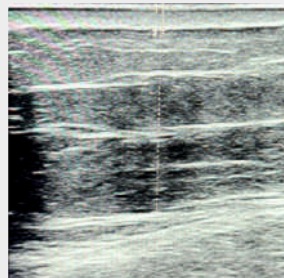


Через 30 дней

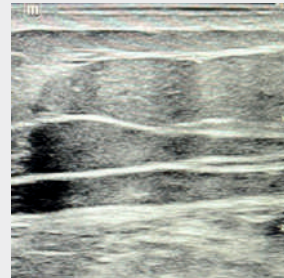
## Состояние кожных покровов



Контроль  
Толщина кожи – 13 мм



Через 4 недели  
Толщина кожи – 18 мм



Через 6 недель  
Толщина кожи – 20 мм

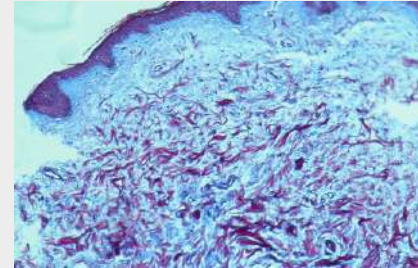
Через 4 и 6 недель после введения MiraLine PLLA 28 установлено повышение эхогенности тканей, свидетельствующее о выработке коллагена.

Источник: Разумовская Е.А., Капулер О.М. Гистологическая оценка и ультразвуковая визуализация различных разведений и уровней введения поли-L-молочной кислоты при инволютивных изменениях кожи. Москва, 2024.

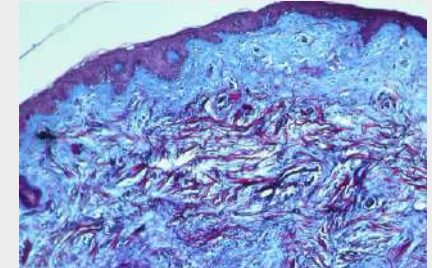
# ГИСТОЛОГИЧЕСКОЕ ИССЛЕДОВАНИЕ

## Окраска по Массону

Эластические волокна окрашиваются в бледно-розовый цвет, коллагеновые – в синий цвет.



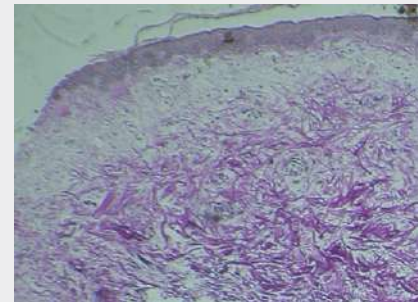
До



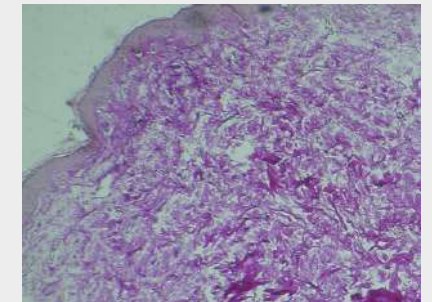
Через 6 недель

## Окраска по Ван Гизону

Коллагеновые волокна окрашиваются в малиново-красный цвет.



До



Через 6 недель

Через 6 недель после введения MiraLine PLLA 28 повышается плотность коллагеновых и эластических волокон.

Источник: Разумовская Е.А., Капулер О.М. Гистологическая оценка и ультразвуковая визуализация различных разведений и уровней введения поли-L-молочной кислоты при инволютивных изменениях кожи. Москва, 2024.